

Tutoriel

TROP-TOP – TEE-SHIRT À JEU DE RAYURES

TROP-TOP constitue une excellente base pour effectuer toutes sortes de découpes ou empiècements. Alors pourquoi ne pas en profiter pour effectuer des jeux de motifs, en contrastant les rayures par exemple.

Ce tutoriel explique notamment comment modifier le patron de TROP-TOP Version A afin d'obtenir un tee-shirt avec deux empiècements arrondis sur le devant, un petit volant au dos et des revers de manche.



QUEL VERSION ? QUELLE MATIÈRE ?

VERSION CONSEILLÉE DE TROP-TOP

Ce tutoriel est adapté pour la **Version A** de TROP-TOP, avec revers de manches. Il peut également être étendu à la **Version B**.

Plus d'informations sur le patron TROP-TOP ici : <http://www.ivanne-s.fr/petits-hauts-trop-top-kimono/>

MATIÈRE CONSEILLÉE

Jersey à rayures (version A) ou chaîne et trame à rayures (coton, lin, etc).



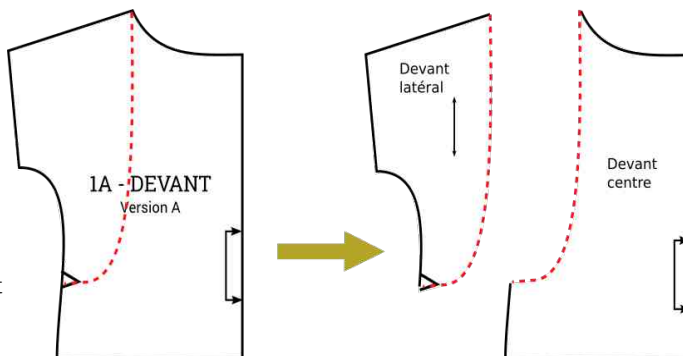
MODIFICATION PATRON

MODIFICATION DU DEVANT

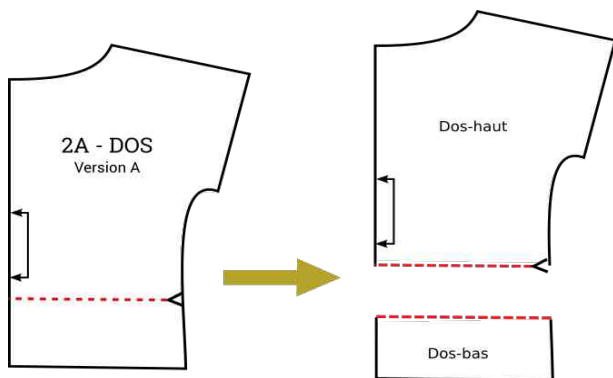
Reproduisez le tracé du DEVANT (1) de TROP-TOP Version A en le décalquant sur du papier à patron (papier de soie, nappe en papier ...)

Tracez la découpe arrondie latérale (*en rouge sur le schéma*) en démarrant depuis l'épaule interne (= bord d'encolure), pour aboutir au niveau du cran de montage latéral (= niveau de la ligne de taille théorique). Terminez par un ANGLE DROIT (= respect de la platitude).

Découpez : le DEVANT est donc en 2 parties, le Devant-centre et le Devant-latéral.



MODIFICATION DU DOS



Reproduisez le tracé du DOS (2) de TROP-TOP Version A en le décalquant sur du papier à patron (papier de soie, nappe en papier ...)

Tracez une découpe au niveau de la ligne de taille théorique (= au niveau du cran de montage).

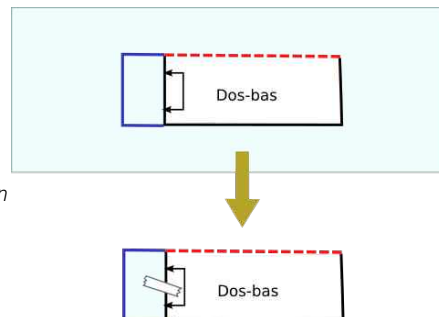
Découpez : le DOS est donc en 2 parties, le Dos-haut et le Dos-bas.

Dos-bas froncé

Préparez une feuille de papier support. Posez le Dos-bas dessus.

Tracez un complément pour ajouter 5 cm de largeur à la pièce au niveau du milieu-dos (*en bleu sur le schéma*).

Scotchez, et découpez votre Dos-bas élargi.



Les autres pièces du patron ne sont pas modifiées (bande d'encolure et revers de manche)

DÉCOUPE DES NOUVELLES PIÈCES DANS LE TISSU

CONSIGNES DE COUPE

Devant-centre : coupez 1 fois en double sur le pli

Devant-latéral : coupez 1 fois en double (ou 2 fois)

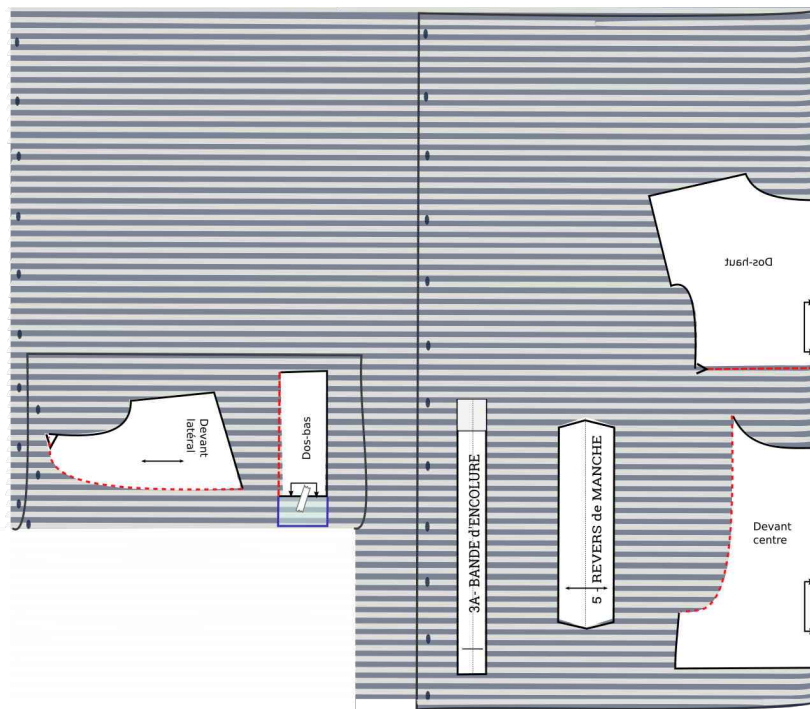
Dos-haut : coupez 1 fois en double sur le pli

Dos-bas : coupez 1 fois en double sur le pli

Revers de manche : reportez-vous aux instructions du patron TROP-TOP

Bande d'encolure : reportez-vous aux instructions du patron TROP-TOP

PLAN DE COUPE ET SENS DES RAYURES



MONTAGE

Reconstituez le **DEVANT complet** en assemblant chaque pièce de devant-latéral avec le Devant-centre. Pour cela, fixez-les endroit contre endroit le long du bord arrondi. L'assemblage est délicat car il implique la mise en accord de deux courbures différentes : ne vous laissez pas décontenancer, concentrez-vous essentiellement sur l'alignement des bordures, sans tirer. Veillez également à ce que le tissu ne fronce pas sous la ligne de piqûre, et tout se passera bien.

Reconstituez également le **DOS complet** : pour cela, froncez le Dos-bas (voir les BONUS du patron TROP-TOP, instructions de montage du volant) puis assemblez la pièce froncée du Dos-bas au Dos-haut, endroit contre endroit.

Le reste du montage s'effectue de la même manière que TROP-TOP version A (voir instructions de montage de votre patron TROP-TOP)

ET VOILÀ !

