

Tutoriel

TROP-TOP - PULL « OVERSIZE »

Le patron initial du patron TROP-TOP présente une aisance raisonnable : sans modification, le petit haut reste donc assez près du corps.

La forme « kimono » des emmanchures offre une possibilité d'élargissement intéressante afin d'obtenir une coupe à l'allure plus *cool* de type « oversize » (« très large »)

Conséquence : des épaules plus tombantes, une coupe plus ample sur les côtés, et un effet qui se rapproche de la manche « chauve-souris »... tout en maintenant une encolure stable et à la bonne taille.

Ce tutoriel vous explique comment modifier le patron.



QUEL VERSION ? QUELLE MATIERE ?

VERSION CONSEILLÉE DE TROP-TOP

Pour obtenir une jolie coupe « oversize », il est plutôt conseillé de choisir la **Version A** (tee-shirt à col extensible) **de TROP-TOP**.

Plus d'informations sur le patron TROP-TOP ici : <http://www.ivanne-s.fr/petits-hauts-trop-top-kimono/>

MATIÈRE CONSEILLÉE

La coupe « oversize » sera plus jolie si vous choisissez une matière extensible, souple et fluide, comme un jersey viscose, une maille fine...



MODIFICATION DU PATRON

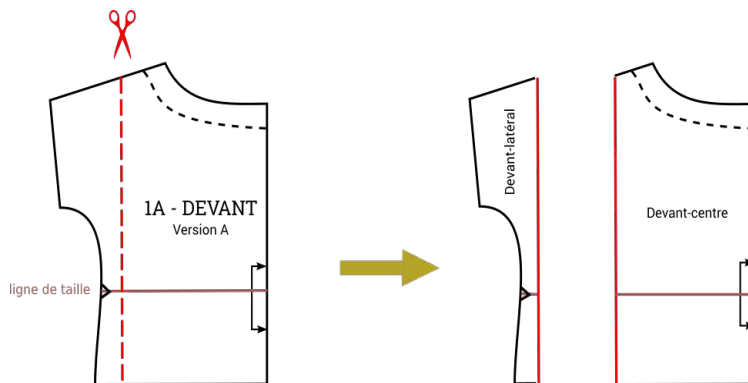
MODIFICATION DU DEVANT (1) ET DU DOS (2) – 1ÈRE ÉTAPE // AJOUT D'AMPLEUR

Reproduisez le tracé du DEVANT (1) et le tracé du DOS (2) de TROP-TOP en les décalquant sur du papier à patron (papier de soie, nappe en papier ...). Veillez à bien reporter les crans d'assemblage latéraux des côtés, puis tracez une ligne horizontale à ce niveau. Il s'agit de la ligne de taille théorique, elle vous servira de repère plus loin.
Découpez vos 2 formes de DEVANT (1) et DOS (2).

Modification du DEVANT

Sur la pièce de DEVANT (1), tracez **une ligne verticale** partant **de la ligne d'épaule jusqu'en bas** (en rouge sur le schéma). Cette ligne doit être **perpendiculaire à la ligne de taille**.

Découpez selon cette ligne verticale. Vous obtenez donc votre DEVANT (1) en 2 parties séparées. Annotez-les pour les reconnaître (Devant-centre / Devant latéral).



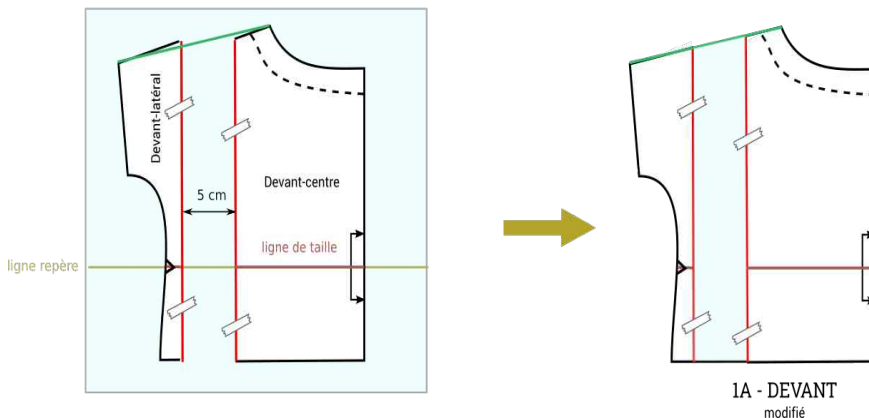
Préparez une feuille de papier support et tracez une ligne-repère horizontale.

Disposez vos 2 pièces de Devant-centre et Devant-latéral sur la feuille-support.

Pour cela, faites coïncider la ligne-repère horizontale et la ligne de taille théorique puis disposez le Devant-latéral et le Devant-centre à environ **5 cm de distance**. Fixez avec du scotch.

Récupérez la pente d'épaule en retraçant une ligne entre le bord d'encolure et l'extrémité d'épaule externe (en vert sur le schéma).

Découpez votre nouvelle pièce de DEVANT (1) modifiée.



Modification du DOS

Faites la même opération avec le DOS (2), en veillant à tracer votre ligne verticale de séparation au même niveau sur l'épaule, et en adoptant le même écartement que pour le DEVANT (1), soit 5 cm .

NOTE : Plus les pièces sont écartées, plus vous ajoutez de l'ampleur et de l'effet « oversize ». Vous pouvez donc faire varier cette distance selon vos souhaits

MODIFICATION DE LA MANCHE

Réduction de la tête de manche

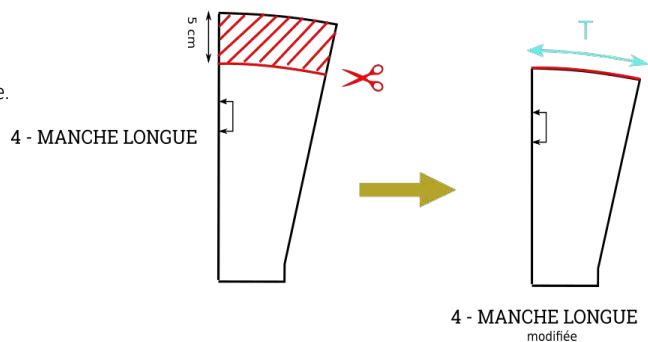
Reproduisez le tracé de la MANCHE (4) en le décalquant sur du papier à patron (papier de soie, nappe en papier ...). Découpez.

Tracez une courbe très légère à environ 5 cm de la tête de manche. Découpez pour supprimer ces 5 cm de surplus (*zone hachurée en rouge sur le schéma*).

Vous obtenez ainsi une manche plus courte, mais aussi plus étroite au niveau de la tête de manche (comparé la manche de base). C'est normal. Mais par conséquent, il faut désormais réadapter l'emmanchure des DEVANT (1) et DOS (2) (précédemment amplifiés) afin que la nouvelle tête de manche réduite coïncide.

Mesurez la largeur T de la nouvelle tête de manche en suivant l'arrondi (*en bleu sur le schéma*)

Notez T = cm

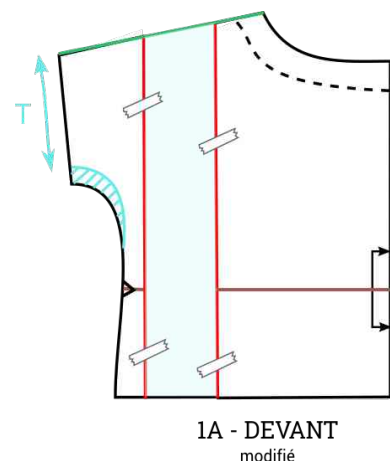


MODIFICATION DU DEVANT (1) ET DU DOS (2) – 2ÈME ÉTAPE // CORRECTION DES EMMANCHURES

Sur l'emmanchure du DEVANT (1) modifié, reportez la distance T en partant de l'épaule. Modifiez ainsi la ligne de côté afin de récupérer la nouvelle emmanchure réduite, et éliminez le surplus en le découpant (*zone hachurée en bleu sur le schéma*).

Faites la même opération avec le DOS (2) modifié.

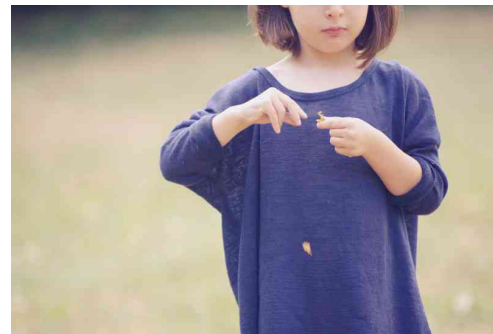
Vous obtenez ainsi vos nouvelles emmanchures réduites qui coïncideront avec votre nouvelle tête de manche réduites.



MONTAGE

Cousez votre TROP-TOP Version A « modifié » en suivant les instructions de montage fournies avec votre patron, et vous obtiendrez un petit top à la coupe loose et « oversize ».

ET VOILÀ !



La version TROP-TOP « oversize » ci-dessus a également été rallongée pour en faire une « robe-pull »

