

Tutoriel

TROP-TOP - GILET

Pour chauffer les épaules et couvrir ses bras le matin quand il fait frais, il est possible de transformer le patron TROP-TOP afin de le convertir en un petit gilet tout simple.

Il s'agit ici d'une coupe de gilet qui ne se ferme pas, ses deux pans de devant sont libres.

Ce tutoriel vous explique comment modifier le patron.



QUEL VERSION ? QUELLE MATIERE ?

VERSION CONSEILLÉE DE TROP-TOP

Il est plutôt conseillé de choisir la **Version A** (tee-shirt à col extensible) **de TROP-TOP**, avec **l'encolure n°1**

Plus d'informations sur le patron TROP-TOP ici : <http://www.ivanne-s.fr/petits-hauts-trop-top-kimono/>

MATIÈRE CONSEILLÉE

Le gilet sera particulièrement mignon et confortable dans un jersey molleton, un jersey matelassé, une maille en lainage fin, un jersey de coton plus léger...

Facultatif : une bande de bord-côte.



MODIFICATION DU PATRON

MODIFICATION DU DEVANT (1)

Reproduisez le tracé du DEVANT (1) – Encolure n°1 de TROP-TOP en le décalquant sur du papier à patron (ou papier de soie, ou nappe en papier...). Découpez votre forme.

Préparez une feuille de papier support puis disposez le DEVANT dessus. Scotchez.

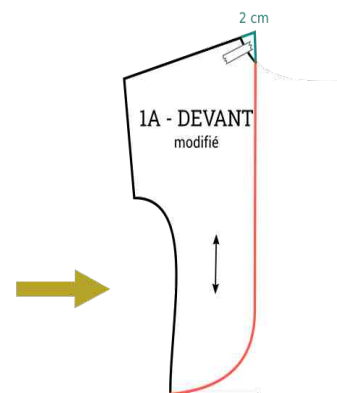
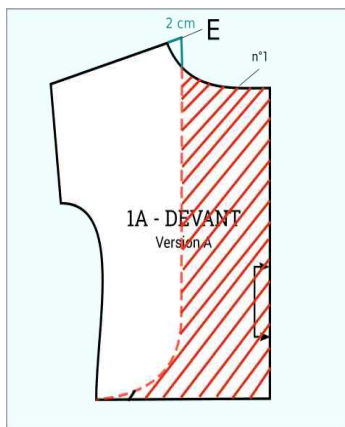
Diminuez l'échancrure d'encolure au niveau de l'épaule interne en la rallongeant d'environ 2 cm. Cela permettra un meilleur maintien du gilet sur les épaules. *(en bleu sur le schéma)*

Tracez le nouveau point d'encolure E. Scotchez.

Tracez ensuite la ligne courbe qui délimitera le futur pan de devant du gilet. Pour cela, partez précisément du point E, descendez verticalement puis en arrondi pour finir en bas de la pièce, sur le côté.

Découpez et éliminez les surplus *(en rouge sur le schéma)*.

Vous obtenez votre DEVANT (1) modifié pour les pans du gilet.



MODIFICATION DU DOS (2)

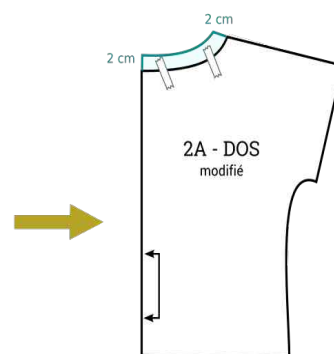
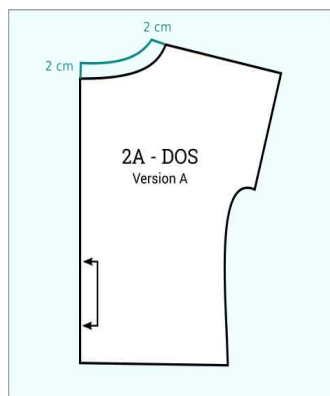
Reproduisez le tracé du DOS (2) – Encolure n°1 de TROP-TOP en le décalquant sur du papier à patron (ou papier de soie, ou nappe en papier...). Découpez votre forme.

Préparez une feuille de papier support puis disposez le DOS dessus. Scotchez.

Diminuez l'échancrure d'encolure au niveau de l'épaule interne ET au niveau du milieu dos en la remontant d'environ 2 cm.

Retracez l'encolure *(en bleu sur le schéma)*. Scotchez.

Découpez autour de votre DOS (2) modifié.



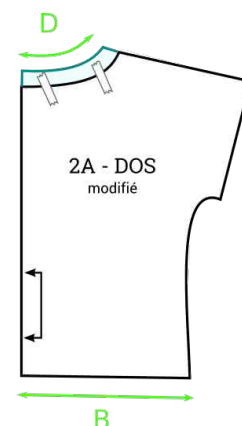
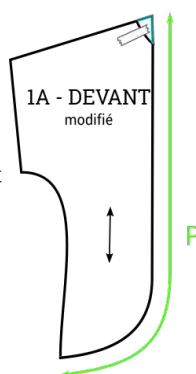
CRÉATION DE LA BANDE DE FINITION

Cette bande pourra être en bord-côte ou dans la même matière extensible prévue pour le gilet. Elle permettra de border tout le pourtour du gilet en une seule étape (encolure-dos, pans de devant et bas du gilet).

Estimation de la longueur de bande de finition (longueur F)

Disposez vos pièces de DEVANT (1) et DOS (2) modifiés devant-vous et mesurez :

- l'encolure dos : D = cm
- la longueur arrondie du pan de devant : P = cm
- le bas du gilet au dos : B = cm

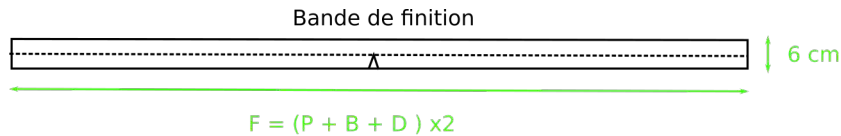


Calculez $F = (D + P + B) \times 2 = (..... + +) \times 2 = \text{ cm}$



Patron de la bande de finition

Sur du papier à patron (ou un autre support papier), tracez un rectangle de **longueur F** (calculé ci-dessus) et de **largeur 6 cm**. Placez un cran de montage au milieu de la longueur F.



DECOUPE DES PIÈCES

Le principe général de la découpe des pièces dans le tissu est similaire à celui de TROP-TOP. Reportez-vous aux instructions de votre patron.

Exceptions / compléments :

- **pan de devant** : coupez 1 fois en double (ou 2 fois)
- **bande de finition** : coupez 1 fois dans le tissu principal OU dans du bord-côte (*vous penserez à bien ajouter vos marges de couture à la découpe des pièces dans le tissu*).

MONTAGE DU GILET

Le principe général du montage est similaire à celui de TROP-TOP (épaules, manches, etc). Reportez-vous aux instructions de montage de votre patron.

Compléments

Pour la **bande de finition**, sur le principe, celle-ci se pose comme une bande d'encolure « relevée » (voir instructions de montage de TROP-TOP, Version A, encolure relevée), sauf que la bande de finition du gilet n'est PAS montée étirée (elle est juste assemblée naturellement).

Pour cela :

- Pliez la bande de finition en 2, endroit contre endroit, pour rejoindre les 2 petits côtés. Piquez les 2 petits côtés ensemble.
- Repliez ensuite la bande en 2 sur toute la longueur.
- Positionnez la bande de finition sur tout le pourtour du rebord du gilet, endroit contre endroit, (bords ouverts de la bande pliée en 2 le long du bord du gilet) en faisant coïncider : 1/ la couture de raccord de la bande au milieu-dos à l'encolure et 2/ le cran de montage central de la bande au milieu-dos du bas du gilet. Épinglez régulièrement la bande sur tout le pourtour, puis piquez.

Les plus courageux pourront ajouter une FINITION + à l'encolure (ajout d'un biais pour masquer le surplus de couture à l'encolure, voir instructions de montage de TROP-TOP)

ET VOILÀ !

