

Tutoriel

MINI-PERLE – SIMPLISSIME

MINI-PERLE dans son plus simple appareil !

Il s'agit ici de la Version B sans volant, sans poche... et aussi... SANS CEINTURE.

Pour la réaliser, rien de plus simple, suivez ce tutoriel.



QUEL VERSION ? QUELLE MATIERE ?

VERSION CONSEILLÉE DE MINI-PERLE

Ce tutoriel est adapté pour la **Version B** de MINI-PERLE, sans poche et sans volant.

Plus d'informations sur le patron MINI-PERLE ici :
<http://www.ivanne-s.fr/jupe-mini-perle/>

MATIÈRE CONSEILLÉE

Toutes les matières conseillées pour MINI-PERLE



MODIFICATION PATRON

MODIFICATION DU DEVANT DE JUPE

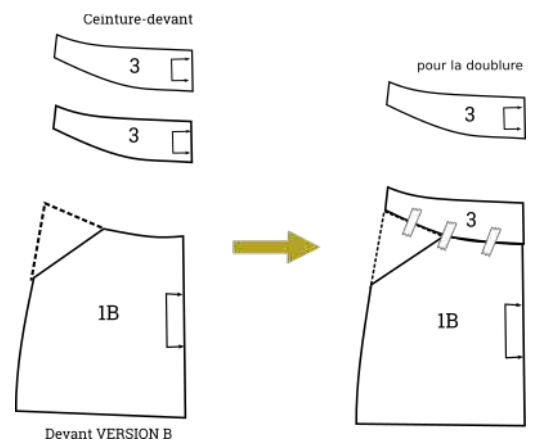
Rien de plus simple : il suffit de « fusionner » le DEVANT de la jupe avec la CEINTURE-DEVANT.

Pour cela : reproduisez 2 fois la CEINTURE-DEVANT. Réservez-en une copie pour la doublure de ceinture, et utilisez l'autre pour compléter le devant de la jupe.

Prenez vos 2 pièces de DEVANT et de CEINTURE, faites-les coïncider, puis scotchez-les ensemble.

Et c'est tout. Vous obtenez votre nouveau Devant modifié, d'un seul bloc.

Les autres pièces du patron ne changent pas.



MONTAGE

Le montage s'effectue de la même manière que ce qu'indiquent les instructions de montage pour MINI-PERLE.

La différence : le DEVANT-modifié et le DOS s'assemblent plus vite puisqu'il n'y a plus de ceinture en tissu principal.

La CEINTURE en DOUBLURE sera montée comme prévu, comme un parement (voir instructions de montage). La **Ceinture-devant en doublure sera en revanche laissée LIBRE** (pas de petits points à la main pour la fixer).

FINITIONS + : ganser le bord libre de ceinture-devant en doublure avec un biais. Vous pouvez également ganser la Ceinture en doublure du dos et la fixer (pour la coulisse de l'élastique) en la surpiquant dans le sillon de couture du biais.

ET VOILÀ !

