

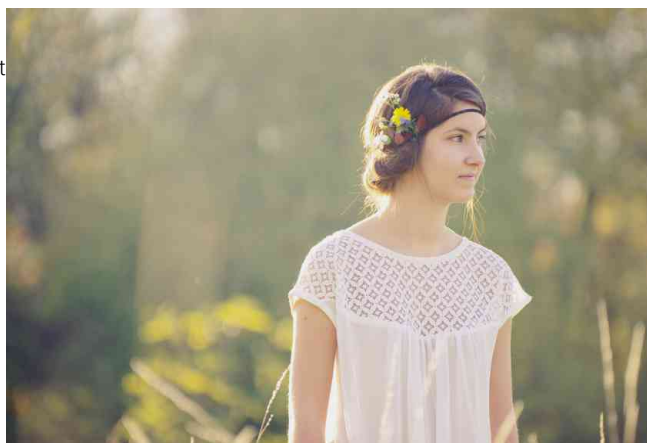


Tutoriel

TROP-TOP – BLOUSE BOHÈME

TROP-TOP est une excellente base pour créer une petite blouse bohème. La déclinaison proposée est composée d'un empiècement arrondi devant et d'un empiècement en forme de pointe au dos pour faire écho au col V. Le reste de la blouse est froncé. Dans l'exemple présenté en image, la petite blouse n'a pas de manche (épaules tombantes), la partie supérieure est contrastée en **dentelle** et la partie froncée est en crêpe. Le haut du dos est boutonné et l'encolure est finie par un biais en raison de la transparence de la dentelle.

Ce tutoriel explique comment modifier le patron TROP-TOP [Femme] (ou fillette) afin d'obtenir **la découpe et les fronces**. Le reste des indications (boutonnage, finition de l'encolure, etc) est inclus dans le patron TROP-TOP.



QUEL VERSION ? QUELLE MATIÈRE ?

VERSION CONSEILLÉE DE TROP-TOP

Ce tutoriel est adapté pour la **Version B** de TROP-TOP, mais il peut également convenir à la Version A avec quelques adaptations de matières.

Plus d'informations sur le patron TROP-TOP ici :

Du 1 an au 12 ans : <http://www.ivanne-s.fr/petits-hauts-trop-top-kimono/>

Du 32 au 54 : <http://www.ivanne-s.fr/petits-hauts-trop-top-femme/>

MATIÈRE CONSEILLÉE

Popeline de coton, batiste, voile de coton, lin, viscose, crêpe, dentelle....



MODIFICATION PATRON

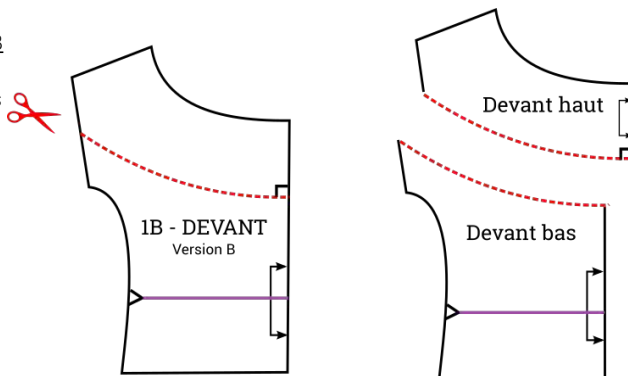
MODIFICATION DU DEVANT

Découpe / empiècements devant

Reproduisez la pièce de DEVANT (1B) du patron TROP-TOP Version B sur du papier à patron (ou papier de soie, nappe en papier, etc).
Veillez à bien reporter les crans d'assemblage latéraux des côtés, puis tracez une ligne horizontale à ce niveau. Il s'agit de la ligne de taille théorique, elle vous servira de repère plus loin.

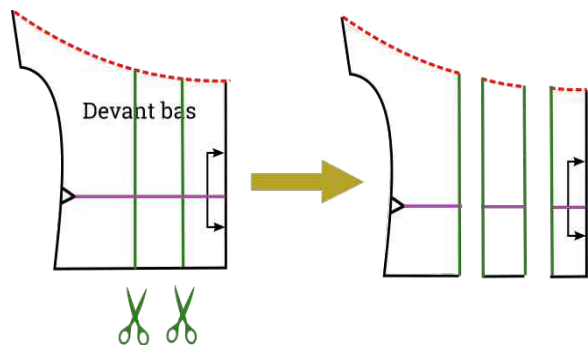
Tracez votre ligne de découpe arrondie : pour cela, dessinez une ligne courbe démarrant du milieu des emmanchures jusqu'au milieu-devant* en choisissant votre hauteur H d'empiècement (*en rouge sur le schéma*). Votre tracé courbe doit impérativement aboutir PERPENDICULAIREMENT au milieu devant (= respect de la platitude)
Découpez le DEVANT (1B) selon votre tracé.

Vous obtenez le Devant-haut ET le Devant-bas.



* **IMPORTANT** : si votre empiècement supérieur est en dentelle, cette découpe peut être adoptée si vous possédez un soutien-gorge de couleur « chair » qui se fera discret (voir invisible) par transparence. Si vous n'en possédez pas, il est plutôt conseillé de démarrer votre découpe plus haut depuis la ligne d'épaule et de ne pas « plonger trop bas » sur le buste afin que la dentelle ne laisse pas entrevoir votre lingerie.

Pièce froncée



Il s'agit ici de rajouter de la largeur à la pièce de devant-bas pour pouvoir ensuite la froncer.

Prenez le Devant-bas et tracez 2 lignes verticales comme indiqué sur le schéma (*en vert*).

Découpez la pièce selon ces lignes verticales pour la séparer en 3 parties distinctes (annotez vos morceaux n°1, n°2 et n°3 par exemple)

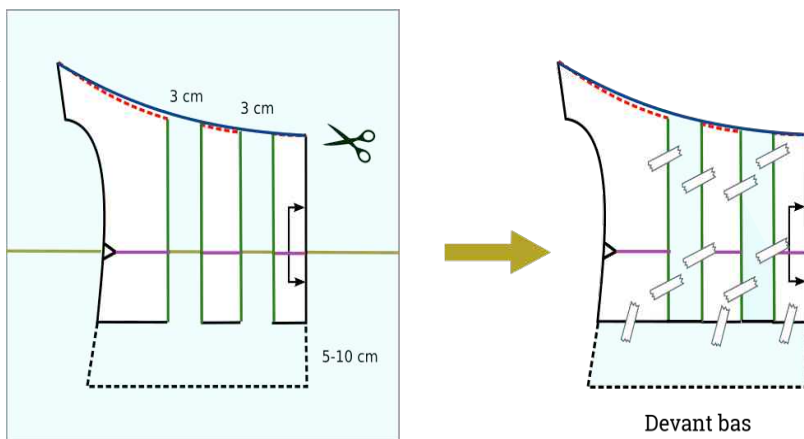
Préparez une feuille de papier support et tracez une ligne-repère horizontale.

Disposez vos 3 parties de Devant-bas sur la feuille-support en faisant toujours coïncider la ligne-repère avec la ligne de taille pour que l'alignement soit précis, puis espacez les pièces d'environ **3 cm (ou davantage) les unes des autres**. Fixez avec du scotch.

Récupérez le bord supérieur en retraçant une courbe régulière passant par chaque morceau (*en bleu sur le schéma*).

Rallongez le bas de la pièce si vous souhaitez une robe ou une tunique longue

Découpez votre nouvelle pièce de Devant-bas modifiée.



MODIFICATION DU DOS

Reproduisez la pièce de DOS (2B) du patron TROP-TOP Version B sur du papier à patron (ou papier de soie, nappe en papier, etc).

Le principe de modification du DOS est le même que pour le DEVANT (empiècement haut + bas froncé), **sauf que la découpe est en forme de pointe (tracé parallèle au V de l'encolure-dos).**

Effectuez la découpe Dos-haut et Dos-bas, puis élargissez le Dos-bas pour accueillir les futures fronces en suivant les mêmes règles que pour le DEVANT. Si vous le souhaitez, augmentez également la longueur du Dos-bas, comme pour le devant-bas.

Vous obtenez ainsi le Dos-haut et le Dos-bas.

DÉCOUPE DES NOUVELLES PIÈCES DANS LE TISSU

Devant-haut : coupez 1 fois en double sur le pli

Devant-bas : coupez 1 fois en double sur le pli

Dos-haut : coupez 1 fois en double sur le pli (ou 1 fois en double = 2x pour la version boutonnée)

Dos-bas : coupez 1 fois en double sur le pli

MONTAGE

Pour coudre la petite blouse, reportez-vous aux instructions de montage de votre patron TROP-TOP.

Si vous avez opté pour de la dentelle, montez votre encolure avec un biais.

Compléments : le bas froncé se monte selon la même technique que le volant (voir les BONUS de TROP-TOP)

ET VOILÀ !

