

# Tutoriel

---

## TROP-TOP – BLOUSE AVEC DÉCOUPE V À L'ENCOLURE

TROP-TOP est une excellente base pour effectuer toutes sortes de découpes.  
Ici, je propose une découpe triangulaire à l'encolure qu'il est possible de contraster en dentelle, en mousseline, ou dans un autre tissu.

Ce tutoriel explique comment modifier le patron TROP-TOP et comment adapter le montage afin d'obtenir cette découpe.



### QUELLE VERSION ? QUELLE MATIERE ?

#### VERSION CONSEILLÉE DE TROP-TOP

Ce tutoriel est adapté pour la **Version B** de TROP-TOP.

Plus d'informations sur le patron TROP-TOP ici : <http://www.ivanne-s.fr/petits-hauts-trop-top-femme/>

#### MATIÈRE CONSEILLÉE

Popeline de coton, batiste, voile de coton,  
lin, viscose....

**Empiècement** : dentelle, mousseline, ou autre tissu contrasté



# MODIFICATION PATRON

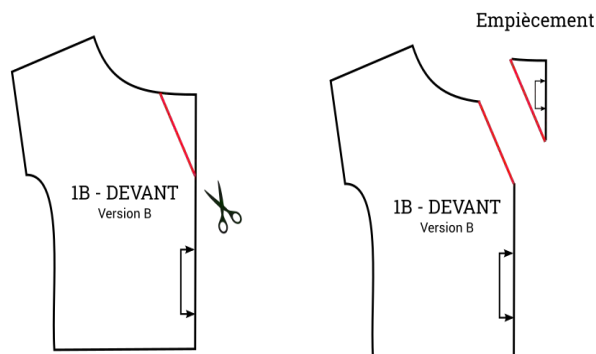
## MODIFICATION DU DEVANT

### Découpe / empièchements devant

Reproduisez la pièce de DEVANT (1B) du patron TROP-TOP Version B sur du papier à patron (ou papier de soie, nappe en papier, etc). Tracez le segment qui délimitera votre découpe à l'encolure (en rouge sur le schéma).

*La largeur et la profondeur de la découpe sont à votre libre appréciation. Si vous prévoyez une découpe en dentelle ou en mousseline transparente, anticipez le fait que vous devrez (très certainement) porter de la lingerie en dessous donc soyez raisonnable. Il est bien sûr autorisé de défier le raisonnable si vous le souhaitez.*

Découpez le long de ce segment. Vous obtenez ainsi une nouvelle pièce : l'empîchement.

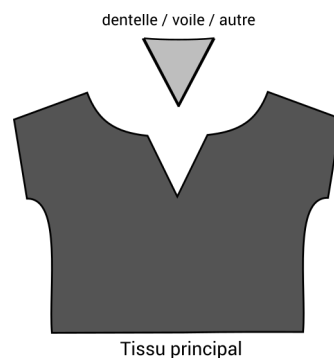


## DÉCOUPE DES NOUVELLES PIÈCES DANS LE TISSU

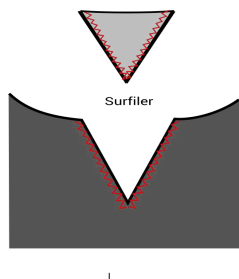
**DEVANT (1B) principal** : coupez 1 fois en double sur le pli

**Empîchement V** : coupez 1 fois en double sur le pli

Pensez à **AJOUTER les marges de coutures** habituelles autour des 2 pièces (DEVANT (1B) + Empîchement)

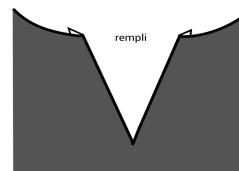
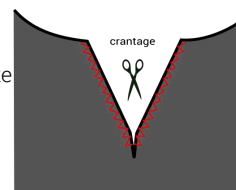


## MONTAGE DE L'EMPIÈCEMENT V



1/ **Surfilez** bien les bordures autour de la découpe, que ce soit sur le DEVANT (1B) principal ET l'empîchement V

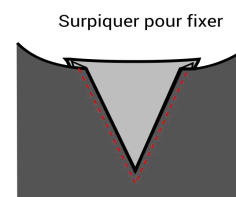
2/ **Crantez** le DEVANT (1B) au niveau de la pointe sur une hauteur équivalente à votre marge de couture



3/ **Rempliez** les marges de couture de la découpe sur le DEVANT (1B), et repassez soigneusement

4/ Rapprochez le DEVANT (1B) et l'empîchement de façon à faire **coïncider** la découpe V. L'empîchement vient se placer en dessous du DEVANT (1B). Épinglez ou bâtissez.

5/ Fixez l'empîchement au DEVANT (1B) en **surpiquant** soigneusement autour de la découpe. La piqûre se fera directement sur l'endroit du DEVANT (1B), sur toutes les épaisseurs.



## MONTAGE

Pour coudre la petite blouse, reportez-vous aux instructions de montage de votre patron TROP-TOP.

Si votre empiècement V est en dentelle ou en tissu transparent, vous choisirez la finition d'encolure avec la technique du **biais**.

ET VOILÀ !

