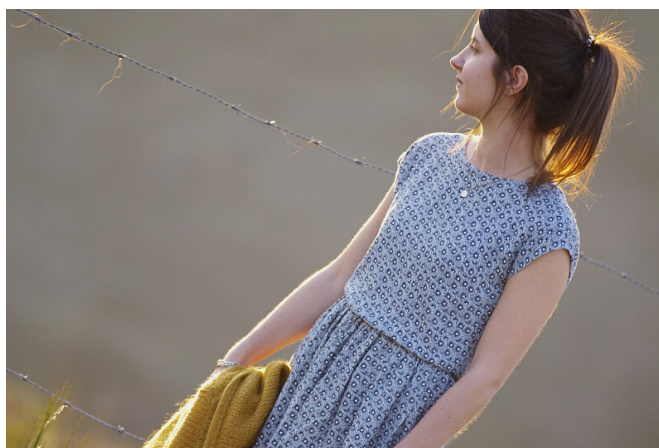


Tutoriel

TROP-TOP – ROBE FRONCÉE / ÉLASTIQUÉE À LA TAILLE

Une jolie robe froncée ajustée à la taille à l'aide d'un élastique, ça vous tente ?

Ce tutoriel vous explique comment utiliser le patron TROP TOP et comment coudre l'élastique pour obtenir ce résultat.



QUEL VERSION ? QUELLE MATIÈRE ?

VERSION CONSEILLÉE DE TROP-TOP

Toutes versions de TROP-TOP + Idée BONUS (ajout basque/volant)

Option dos et manches : libre

Plus d'informations sur le patron TROP-TOP [Femme] ici : <https://www.ivanne-s.fr/produit/petits-hauts-trop-top-femme/>

MATIÈRE CONSEILLÉE

Matière fluide qui supporte bien les fronces : viscose, tencel, crêpe...

MERCERIE COMPLÉMENTAIRE

Élastique (< 1cm de large) : longueur = votre tour de taille



MODIFICATION DU PATRON TROP TOP

MODIFICATION DU DEVANT (1) ET DU DOS (2)

Modifiez le DEVANT (1) et le DOS (2) comme expliqué dans les **IDEES BONUS du patron TROP TOP** pour l'ajout d'un volant ou d'une basque classique, en créant une ligne de découpe horizontale.

La ligne de découpe pourra être située, au choix :

- exactement au niveau de la ligne de taille (repères sur les côtés du patron)
- ou quelques cm SOUS la ligne de taille, pour obtenir **un effet blousant** (comme sur les photos)

La basque froncée devra être rallongée pour obtenir une longueur ROBE (longueur selon vos goûts personnels).

MONTAGE

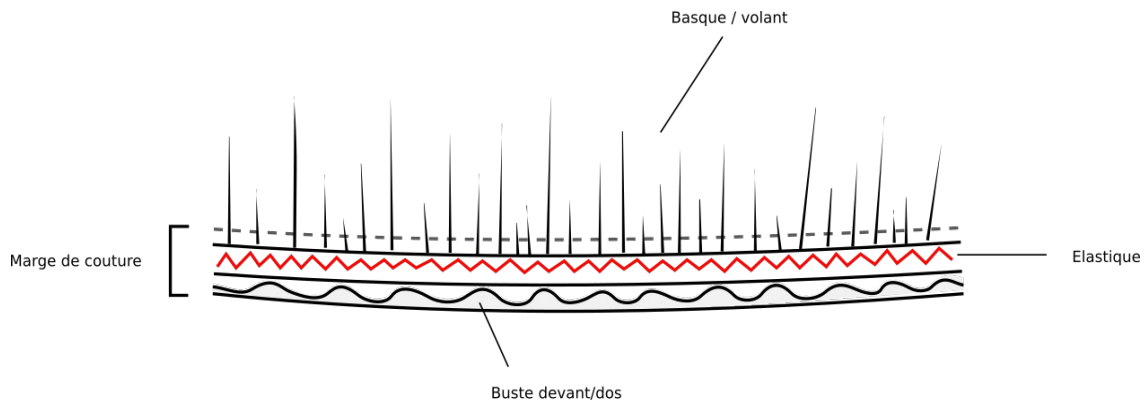
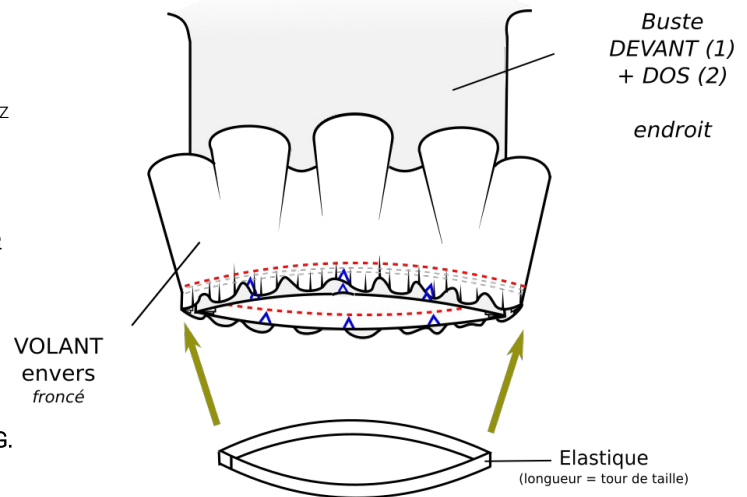
Montez votre TROP TOP normalement en suivant les Instructions de Montage + les explications des Idées BONUS pour la basque/volant.

Coupez un **ruban élastique** à la longueur de votre tour de taille, et piquez les extrémités ensemble.

La circonférence de l'élastique est inférieure à celle du buste : c'est normal. C'est ce qui créera l'ajustement.

Assemblez ensuite l'élastique sur l'envers du TROP TOP, dans la marge de couture du volant. Pour l'assembler, vous devrez donc **l'étirer** pour qu'il corresponde au buste. Pour le faire uniformément, vous pourrez placer des repères tous les $\frac{1}{4}$ de longueur de l'élastique, et les faire coïncider avec les coutures de côtés et milieux devant et dos du buste.

Piquez enfin l'élastique étiré dans la marge de couture **au point ZIG ZAG**.



Coudre l'élastique étiré sur tout le pourtour dans la marge de couture au point zig zag



ET VOILÀ !

