

TUTORIEL

Manche à pli creux convergent au poignet

Ce tutoriel vous explique comment ajouter **un joli PLI CREUX original « convergent » au niveau du bas des manches** du patron MAGNESIUM [Femme] ou [Enfant].

Ce tutoriel peut également être appliqué à d'autres patrons de manches (manches « montées » en particulier, mais aussi à d'autres manches possibles), patrons issus de la marque IS ou toute autre marque, pour des manteaux, vestes, hautes, chemises...



QUELLE VERSION ? QUELLE MATIERE ?

VERSION CONSEILLÉE DE MAGNESIUM

Toutes versions de MAGNESIUM

Plus d'informations sur le patron MAGNESIUM [Femme] ici :

<https://www.ivanne-s.fr/produit/manteau-veste-magnesium-femme/>

et MAGNESIUM [Enfant] ici :

<https://www.ivanne-s.fr/produit/manteau-mixte-magnesium-enfant/>

PIÈCE CONCERNÉE

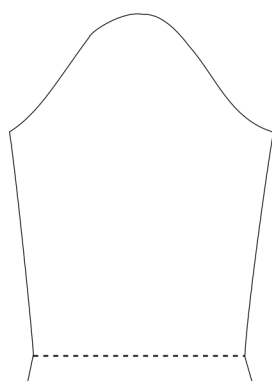
MANCHE (5)

MATIÈRE CONSEILLÉE

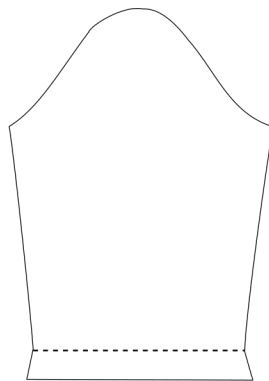
Toutes les matières conseillées dans le patron MAGNESIUM



MODIFICATION DU PATRON DE LA MANCHE (5)



(5) MANCHE



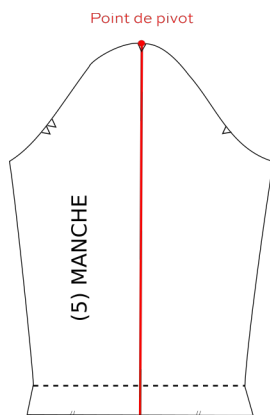
(5) MANCHE en doublure

Pour le patron MAGNESIUM, seul le patron de la **MANCHE (5) destinée au tissu principal extérieur** est concerné par la modification.

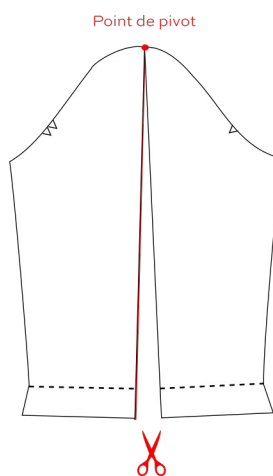
Le patron de la manche en doublure peut rester tel-quel, sans modification.

1/ Sur le patron de MANCHE (5), tracez une ligne verticale médiane partant du cran supérieur de la tête de manche jusqu'au bas de manche/poignet.

Découpez le long de cette ligne, de bas en haut, en gardant un point de pivot au niveau de la tête de manche (1 ou 2 mm non découpés).



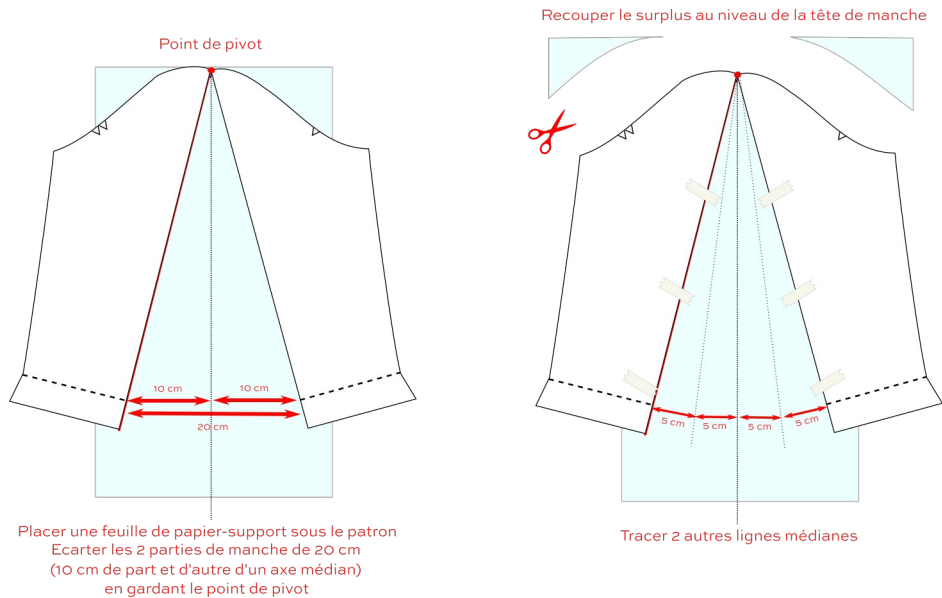
Tracer une ligne verticale
en milieu de manche



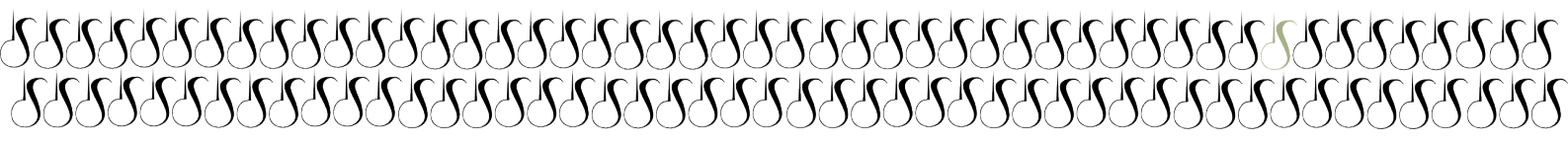
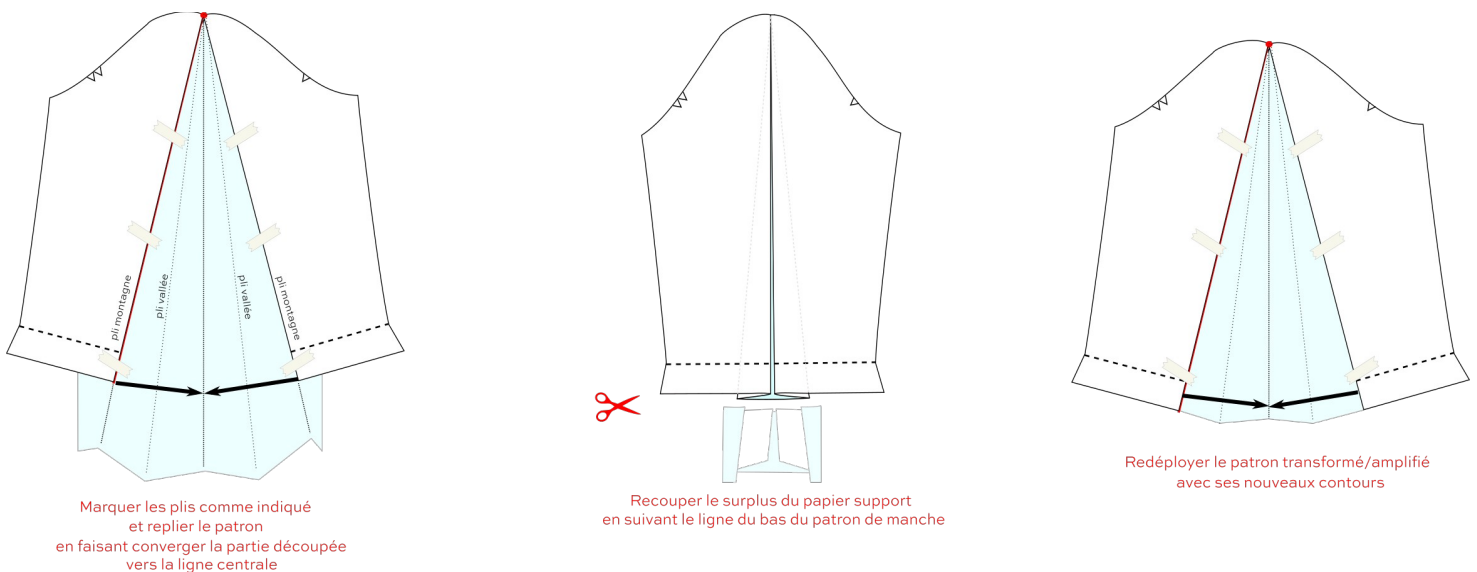
Découper depuis le bas de manche
jusqu'en haut,
à 1 mm du point de pivot



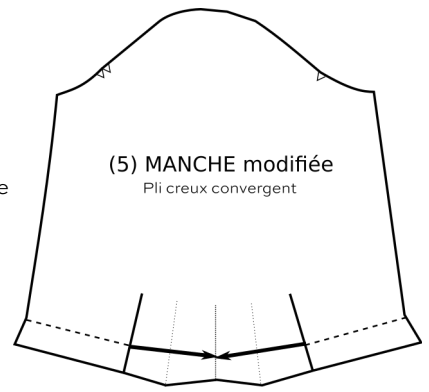
2/ Placez une feuille de papier support sous le patron. Tracez un axe médian vertical et placez-y le patron et le point de pivot. Écartez les 2 parties de manche en maintenant le point de pivot supérieur : écartez d'environ 10 cm de part et d'autre de l'axe médian (soit 20 cm au total en bas de manche). Scotchez pour maintenir la modification en place. Tracez les médianes intermédiaires comme indiqué sur le schéma. Recoupez les surplus de feuille support au niveau de la tête de manche (mais conservez le surplus en bas)



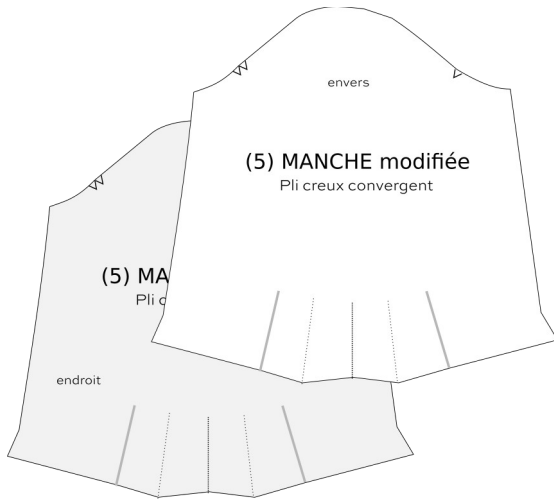
3/ Faites converger les parties écartées du patron de base de la MANCHE (5) au niveau de la ligne centrale. Pour ce faire, pliez le papier en marquant les plis *vallées* et les plis *montagnes* comme indiqué sur le premier schéma ci-dessous. Une fois le patron replié, recoupez le surplus de papier-support en bas du patron de MANCHE (5) en suivant précisément le contour de la forme de base. Re-déployez le patron : le MANCHE (5) se retrouve amplifiée, avec ses nouveaux contours, prête à accueillir le futur pli.



4/ Pour avoir un patron propre et net, retracez les nouveaux contours du patron de MANCHE (5) modifiée.
 Marquez soigneusement les crans de plis (lignes médianes), ainsi que le sens du pliage convergent.



MONTAGE



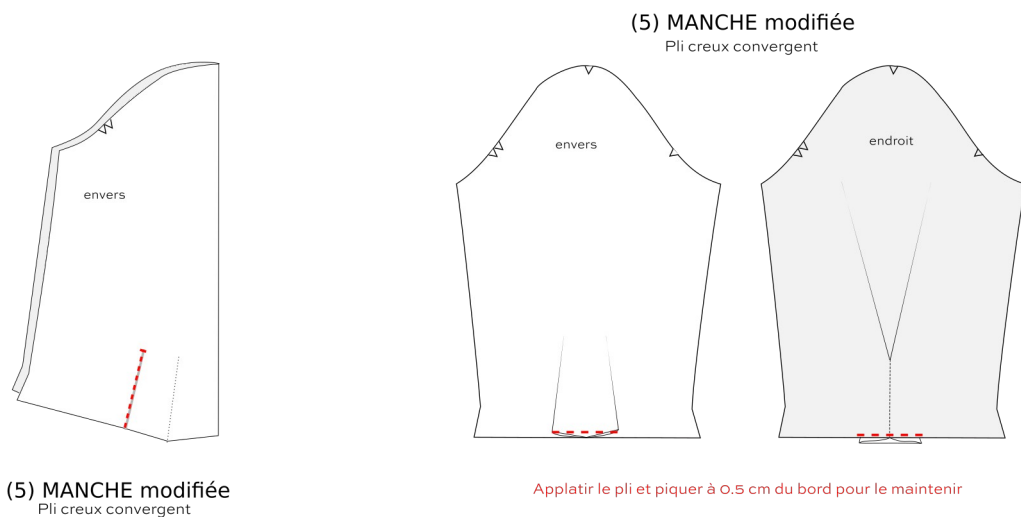
Découpez la MANCHE (5) modifiée dans le tissu principal selon les consignes de coupe indiquées dans le patron MAGNESIUM (couper 1 x en double = 2 fois en miroir)

Formation du pli : repliez la manche en 2, endroit contre endroit, le long du cran médian. Superposez ainsi les crans de plis, précisément, et épinglez.

Piquez sur 10 cm de haut environ le long des repères/crans extérieurs, et terminez par un point d'arrêt solide.

Ouvrez la manche, aplatissez le pli au fer chaud en repassant la couture sur l'endroit, puis le pli sur l'envers. Laissez « mourir » les plis vers le haut.

Piquez le pli sur sa largeur à 0,5 cm du bord pour le maintenir en place.



(5) MANCHE modifiée
 Pli creux convergent

Plier la manche en 2 endroit contre endroit
 le long de l'axe médian
 Superposer les repères de plis

Piquer sur le repère extérieur sur env. 10 cm de hauteur

Applatiser le pli et piquer à 0,5 cm du bord pour le maintenir

Montez ensuite la MANCHE (5) modifiée et désormais plissée normalement, pour confectionner le manteau ou la veste, comme indiqué dans les instructions de montage du patron MAGNESIUM.

La MANCHE en doublure n'a pas besoin d'être transformée. Elle sera montée normalement elle aussi, comme indiqué dans les instructions du patron.

